

IMMOBILIER D'ENTREPRISE : KORUS LIVRE DEUX SITES D'ORANGE À STRASBOURG ET BELFORT

Korus Group, expert dans la conception, la réalisation, l'aménagement et la maintenance d'espaces professionnels, vient de finaliser la réhabilitation et l'aménagement de deux sites du groupe Orange à Strasbourg et Belfort, soit près de 4000 m² de bureaux.

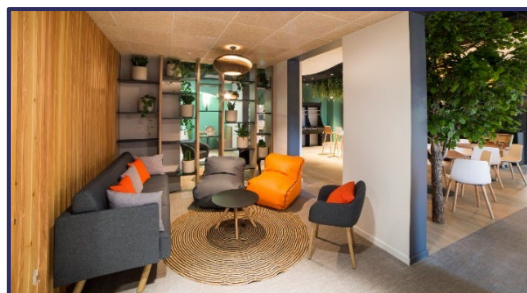
La Direction Nord-Est du groupe Korus annonce la livraison de deux projets d'immobilier d'entreprise réalisés pour le groupe Orange à Strasbourg et Belfort. Il s'agit de deux projets comparables en termes de superficie (environ 1800 m² chacun) mais assez différents en termes d'aménagement puisqu'ils s'adaptent aux besoins des collaborateurs et à leurs activités.

A Strasbourg, le site d'Orange compte 145 collaborateurs dédiés à des services d'ingénierie informatique. Korus a réalisé la réhabilitation et l'aménagement complet du R+4 avec la volonté de créer davantage de synergies au sein des équipes et d'améliorer le bien-être des collaborateurs.

A Belfort, Korus a réalisé l'aménagement complet de l'unité Orange 5Lab, le 9e en France, au cœur du site historique Orange Innovation. Orange y développe de multiples innovations technologiques pour les réseaux et l'intelligence artificielle pour mieux préparer les télécoms de demain.

Fidèle à sa mission de co-construire avec ses clients des espaces où l'utilisateur se sent « partout au bon endroit », Korus a travaillé avec des ambassadeurs de chaque service afin de co-construire un programme qui réponde vraiment aux besoins des collaborateurs. Thomas VELTY est un homme engagé auprès de ses collaborateurs, à travers son management qui positionne l'humain et son intelligence collective au service du client mais également un homme engagé sur son territoire, auprès d'associations comme Réseau Entreprendre Alsace ou APM.

Strasbourg : Un agencement des espaces pour une gestion acoustique maîtrisée



CONTACT PRESSE :

Vanessa Genin,

Agence Osactu. /

vanessa@osactu.com

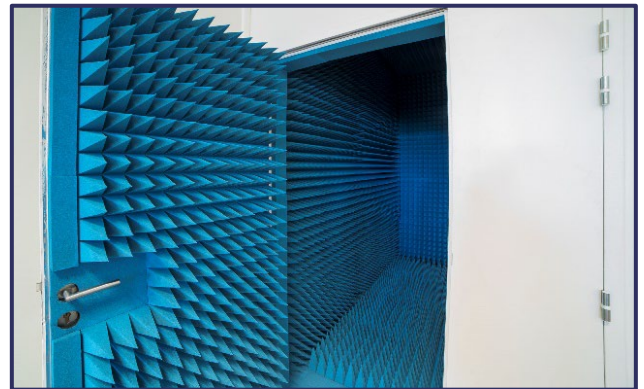
/ 07 50 61 70 41

Les bureaux fermés de Strasbourg ont laissé place à des espaces plus ouverts, où la circulation a été entièrement repensée. Les salles de réunion ont été redimensionnées à leurs vrais usages. A la demande des collaborateurs, un fablab a été conçu pour tester le matériel informatique et dispenser des formations techniques. Signe des temps, un espace est dédié aux réunions en visioconférence. Une « war room » a également été aménagée. Les collaborateurs souhaitent en effet avoir accès à un espace qui favorise le calme et la concentration pour résoudre des projets complexes qui demandent le plus souvent une forte réactivité des décisions. Les espaces de convivialité n'ont pas été oubliés (salle de jeu, de sieste...) et permettent de ponctuer le plateau de lieux qui invitent aux échanges et/ou à la détente.

Afin de réduire les nuisances sonores liées aux déplacements des collaborateurs, Korus a imaginé des zones de tampon acoustiques avec des matériaux adéquats : moquette au sol absorbante, dalles minérales au plafond... Amener de la biophilie dans les bureaux apportent en effet plus de bien-être aux collaborateurs tout en offrant une absorption acoustique performante.

Surtout, l'agencement global des bureaux répond aussi à une réflexion totale sur la performance énergétique du bâtiment.

Belfort : Orange 5Lab au service de l'innovation



A Belfort, l'inauguration d'Orange 5Lab après plus d'un an 3 ans d'étude et de travaux, est une belle illustration de l'usage des espaces professionnels pour accompagner la stratégie d'innovation d'une entreprise. En effet, Orange 5Lab est ouvert sur son écosystème afin que les acteurs économiques puissent venir découvrir les solutions et services et tester les dernières innovations du groupe en matière de 5G.

De gros travaux structurels ont été réalisés sur le bâtiment d'origine industrielle afin de lui donner ses nouvelles fonctions. En étroite relation avec les ingénieurs d'Orange, Korus a notamment créé un espace technique spécifique pour effectuer des tests de diffusion d'ondes radio. 86 collaborateurs prennent place dans ce nouvel environnement.

CONTACT PRESSE :

Vanessa Genin,
Agence Osactu. /
vanessa@osactu.com
/ 07 50 61 70 41

Mélanie Roussière, Chef de projet Régional Korus Nord-Est, commente :

« Chez Korus, nous sommes très attachés à notre savoir-faire de co-construction avec nos clients. C'est pourquoi nous avons beaucoup échangé avec les collaborateurs des sites d'Orange de Strasbourg et Belfort pour réaliser des aménagements qui correspondent vraiment aux usages. Ces nouveaux aménagements vont apporter beaucoup plus de confort aux utilisateurs tout en garantissant la meilleure performance énergétique des bâtiments. »



Activité : Expertise en conseil et réalisation d'espaces professionnels /

Métiers : Conseil - Conception – Réalisation – Mobilier – Maintenance /

Date de création : 1991 / **Effectifs** : 250 collaborateurs / **Implantations**

en Europe : 8 Directions Régionales, 4 agences commerciales.

Présence en Italie, Allemagne et Espagne. /

Chiffre d'affaires 2020 : 120 M€ /

Président Directeur Général et Fondateur : Charles Marcolin /

Références Clients : Atol, Coca-Cola, Harmonie Mutuelle, Crédit agricole, Kiko, Monop', Orange, Siemens, SNCF, Restau Sushi's, Starbucks Coffee...

Siège social : 139 Z.A du Vercors, 38140 La Murette.

CONTACT PRESSE :

Vanessa Genin,

Agence Osactu. /

vanessa@osactu.com

/ 07 50 61 70 41